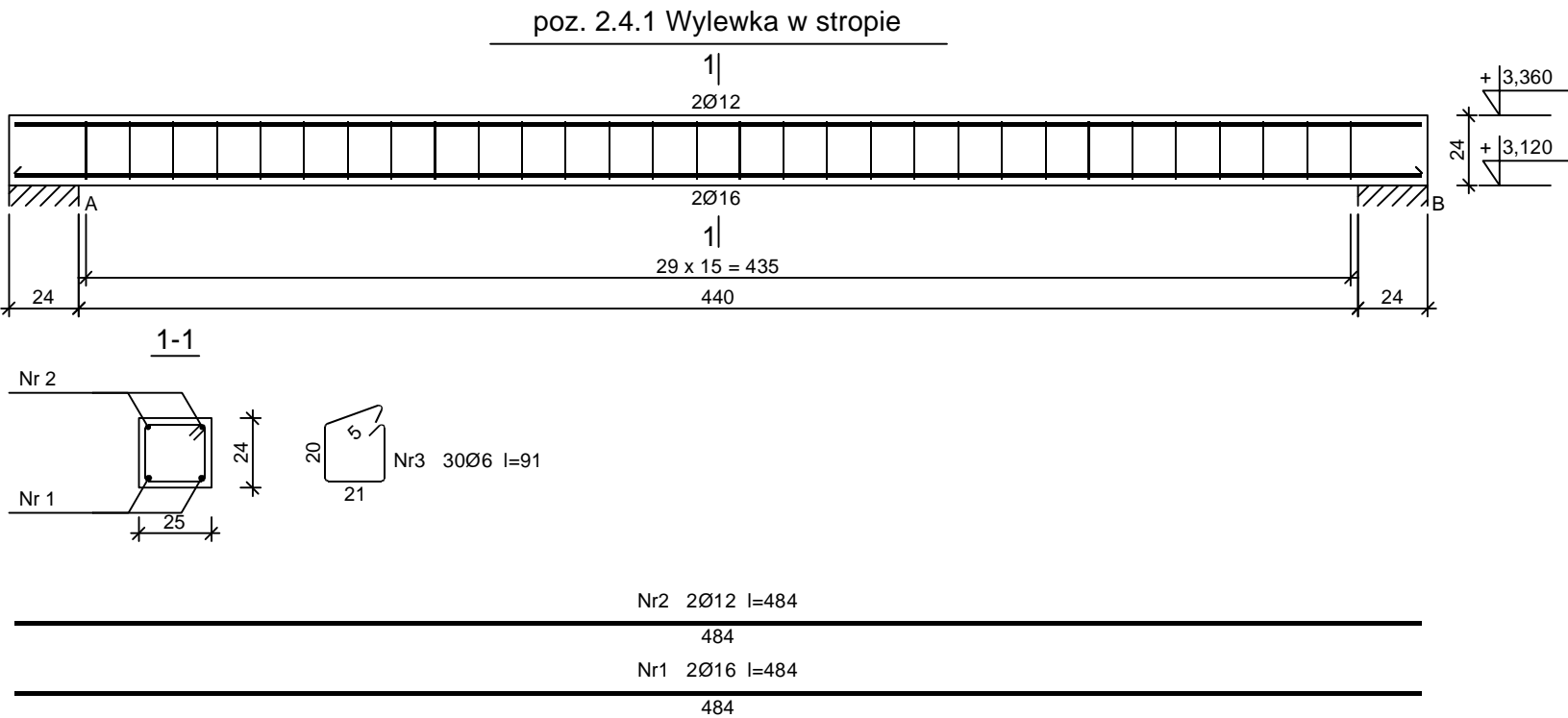


Beton C20/25 (B25)  
Stal BST500S  
St3SX-b  
Otulina  $c_{nom} = 15 + 5 = 20$  mm

Wykaz zbrojenia

Nr pręta	Średnica [mm]	Długość [cm]	Liczba [szt.]	Długość całkowita [m]		
				St3SX-b	BST500S	
				Ø6	Ø12	Ø16
poz. 2.4 Wylewka w stropie						
1	16	794	6			47,64
2	12	794	2		15,88	
3	6	91	51	46,41		
Długość całkowita wg średnic [m]				46,5	15,9	47,7
Masa 1mb pręta [kg/mb]				0,222	0,888	1,578
Masa prętów wg średnic [kg]				10,3	14,1	75,3
Masa prętów wg gatunków stali [kg]				10,3	89,4	
Masa całkowita [kg]				100		

UWAGA: Długość pręta jest długością obliczoną na podstawie wymiarów w osi pręta (metoda B wg PN-EN ISO 3766:2006)



Beton C20/25 (B25)  
Stal BST500S  
St3SX-b  
Otulina  $c_{nom} = 15 + 5 = 20$  mm

Wykaz zbrojenia

Nr pręta	Średnica [mm]	Długość [cm]	Liczba [szt.]	Długość całkowita [m]		
				St3SX-b	BST500S	
				Ø6	Ø12	Ø16
poz. 2.4.1 Wylewka w stropie						
1	16	484	2			9,68
2	12	484	2		9,68	
3	6	91	30	27,30		
Długość całkowita wg średnic [m]				27,3	9,7	9,7
Masa 1mb pręta [kg/mb]				0,222	0,888	1,578
Masa prętów wg średnic [kg]				6,1	8,6	15,3
Masa prętów wg gatunków stali [kg]				6,1	23,9	
Masa całkowita [kg]				30		

UWAGA: Długość pręta jest długością obliczoną na podstawie wymiarów w osi pręta (metoda B wg PN-EN ISO 3766:2006)

I INWESTOR: GMINA KOLBUDY ul. Staromłyńska 1 83-050 Kolbudy		
I INWESTYCJA: BUDOWA BUDYNKU ŚWIETLICY W OTOMINIE działka nr 40/37, obr. 0011, gmina Kolbudy, powiat gdański nr ewid. 220403_2.0011.40/37		
BIURO PROJEKTOWE: Zakład Projektowania i Usług Budowlanych "BENBUD" inż. Benedykt Reder ul. Ks. dr Wł. Łęgi 1/27, 86-300 Grudziądz		
NAZWA RYSUNKU WYLEWKA ŻELBETOWE W STROPIE	SKALA: 1 : 50	BRANŻA: KONSTRUKCJA
FAZA: PW	DATA: 02.12.2025 r.	NUMER RYSUNKU: K-07
FUNKCJA: PROJEKTANT Branża: konstrukcja	inż. BENEDYKT REDER upr. budowlane do projektowania bez ograniczeń w specjalności: konstr. - budowlanej nr uprawnień UAN-IV/8346/11/7088	PODPIS: 
FUNKCJA: SPRAWDZAJĄCY Branża: konstrukcja	mgr inż. HENRYK BANIECJI upr. do sporządzania projektów budowlanych konstrukcyjnych w szeregach obiektów budowlanych, projektów instalacji i urządzeń sanitarnych. nr uprawnień 444075	PODPIS: 